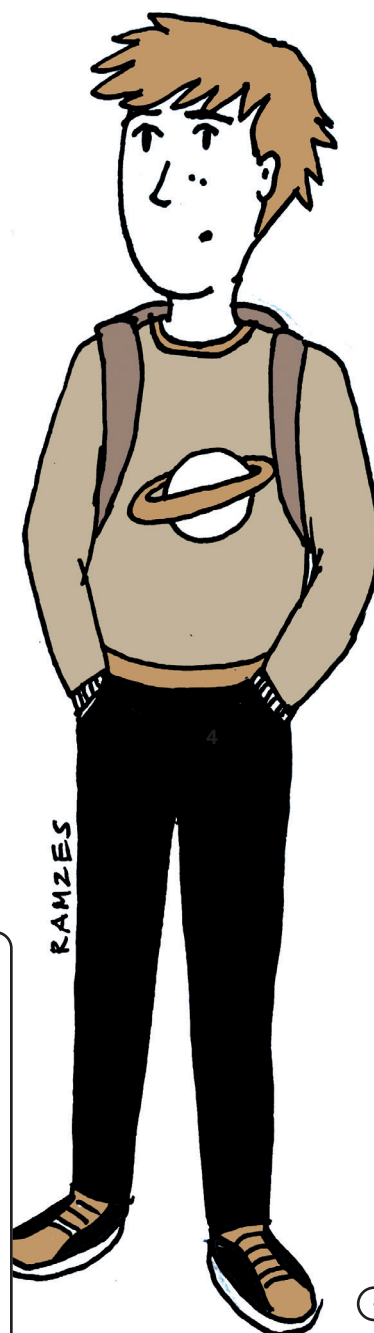
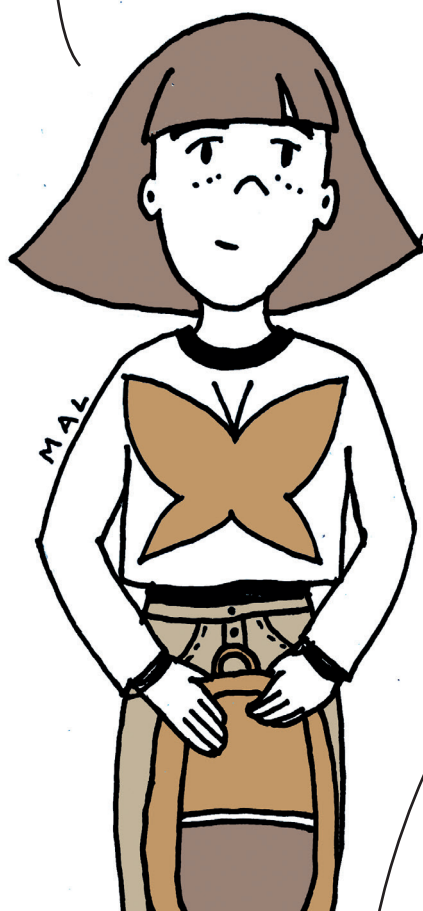


1

DZISIAJ NOWA HUTA TO ZWYKŁA KRAKOWSKA  
DZIELNICA. PRZED LATY BYŁA „WYJĄTKOWYM  
MIASTEM” KOMUNIZMU. ŚPIEWANO O NIEJ  
PIOSENKI, POKAZYWANO W FILMACH I GAZETACH.  
PRAWDZIWY LANS! WIELKA FABRYKA STALI,  
A WOKÓŁ NIEJ OSIEDLE MARZEŃ. Z PEŁNYM  
WYPOSAŻENIEM, W KTÓRYM ŻYLI SZCZĘŚLIWI  
I UŚMIECHNIĘCI LUDZIE EPOKI KOMUNIZMU.  
IDEALNY OBRAZEK JAK Z REKLAMY!



2

RZECZYWISTOŚĆ BYŁA JEDNAK INNA,  
TWARDA, A CZASEM I OKRUTNA. HUTNICY  
POWOLI DOJRZEWALI POLITYCZNIE. SZYBKO  
ZORIENTOWALI SIĘ, ŻE MIELI BYĆ LUDŹMI,  
KTÓRYM KOMUNIŚCI CHCIELI ODEBRAĆ DUSZĘ.  
POSTAWILI DREWNIANY KRZYŻ NA PLACU.  
NIE POZWOLILI GO USUNĄĆ. WALCZYLI Z MILICJĄ.  
TEN KRZYŻ STOI DO DZIŚ,  
JEST SYMBOLEM WIARY I WOLNOŚCI.



# Nowa Huta jako przykład industrializacji, zimnej wojny i tworzenia „nowego człowieka”

## SŁOWA KLUCZOWE

Nowa Huta  
PRL  
Industrializacja  
„Nowy człowiek”  
Zimna wojna

## PRZEBIEG LEKCJI

Nauczyciel:

a) wprowadza uczniów w kontekst historyczny powstania Nowej Huty

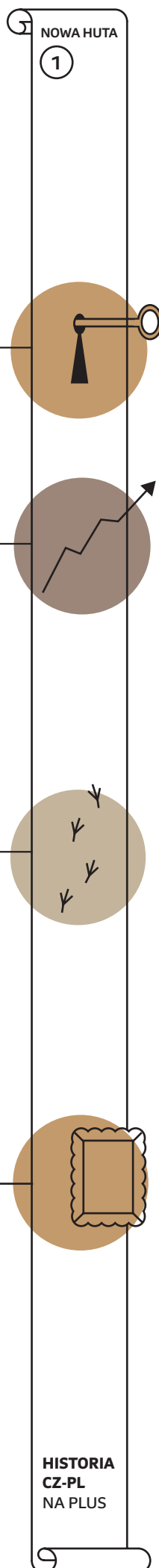
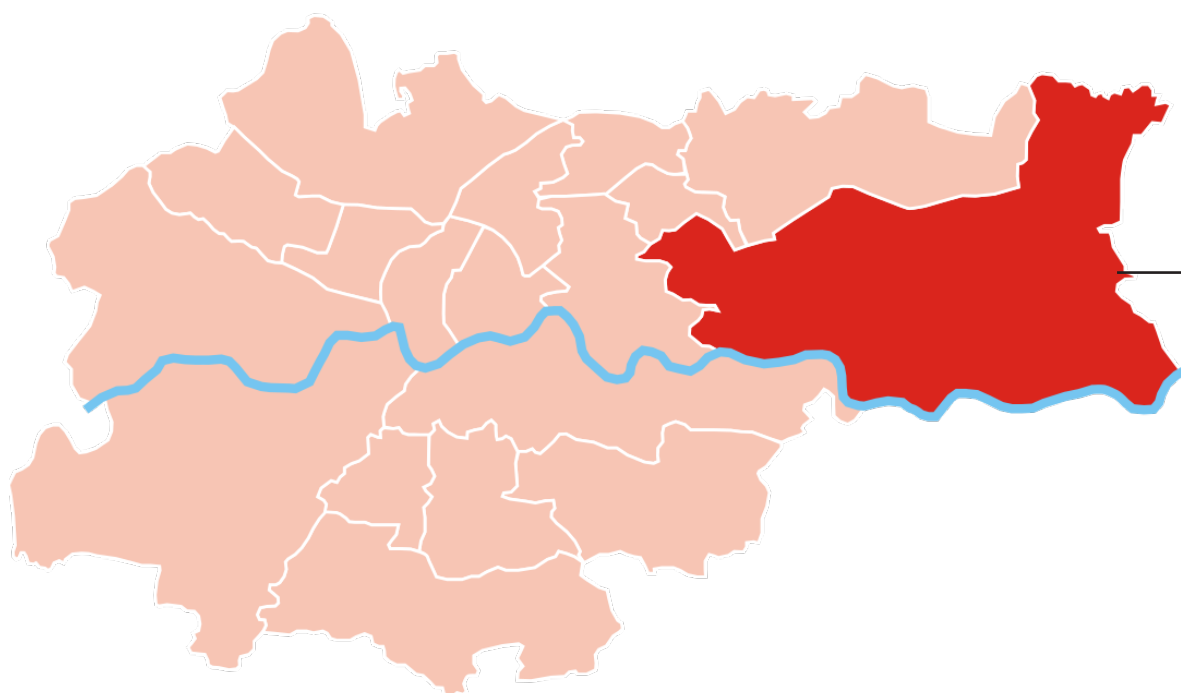
- zakończenie II wojny światowej
- konferencje Wielkiej Trójki i podział Europy
- Polska w orbicie wpływów Związku Radzieckiego
- nowe podejście do gospodarki – centralne planowanie, industrializacja (uprzemysłowienie) i kolektywizacja (ziemia w rękach państwa)

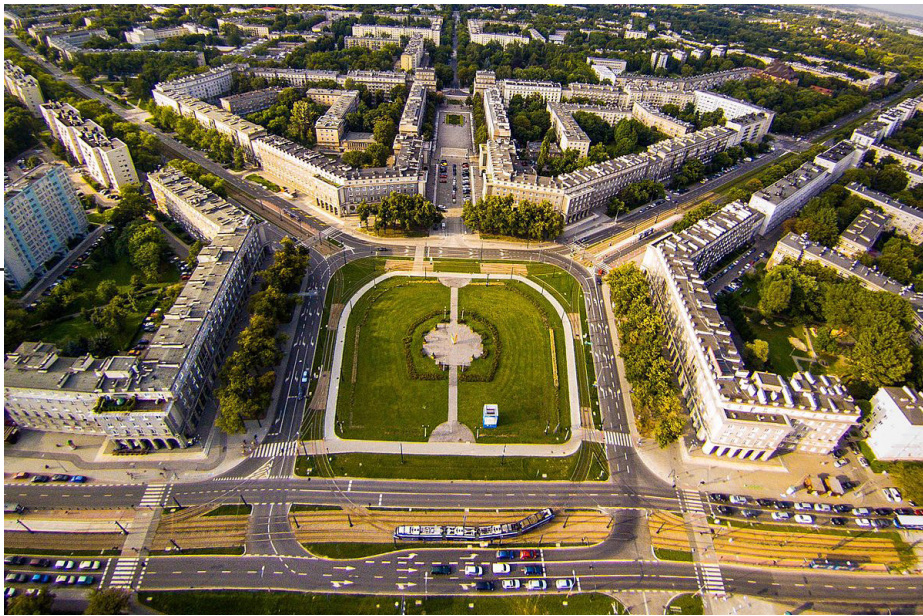
b) rysuje mapę myśli

## ZALECANE KROKI

I NAUCZYCIEL PISZE: **NOWA HUTA**

Pokazuje zdjęcie i mapę dzielnicy.





Tom Rollauer, Plac Centralny w Nowej Hucie, [https://commons.wikimedia.org/wiki/File:Plac\\_Centralny\\_-\\_Nowa\\_Huta.jpg#/media/File:Plac\\_Centralny\\_-\\_Nowa\\_Huta.jpg](https://commons.wikimedia.org/wiki/File:Plac_Centralny_-_Nowa_Huta.jpg#/media/File:Plac_Centralny_-_Nowa_Huta.jpg)

Wyjaśnia motywy jej powstania:

- rozbudowa przemysłu ciężkiego (hutniczy i wydobywczy)
- przemysł, a nie rolnictwo miał być fundamentem rozwoju gospodarczego oraz przebudowy struktury społecznej Polski Ludowej
- o umiejscowieniu kombinatu metalurgicznego pod Krakowem w 1949 r. zdecydowali radzieccy specjaliści
- powody: ogromny i w miarę płaski teren, siła robocza, zaplecze energetyczne i intelektualne, dostępność wody, łatwość komunikacyjna i transportowa

II Nauczyciel rysuje 3 strzałki i pisze słowa:

**INDUSTRIALIZACJA**  
**„NOWY CZŁOWIEK”**  
**ZIMNA WOJNA**

### 1. INDUSTRIALIZACJA

#### 1.1. HUTA IM. LENINA:

Pokazuje zdjęcie huty.



FORTEPAN / Magyar Pál, Nowa Huta városrész, Lenin Acélművek (Huta im. Lenina), [https://commons.wikimedia.org/wiki/File:Nowa\\_Huta\\_v%C3%A1rosr%C3%A9sz,\\_Lenin\\_Ac%C3%A9lm%C5%B1vek\\_%28Huta\\_im.\\_Lenina%29\\_Fortepan\\_101494.jpg](https://commons.wikimedia.org/wiki/File:Nowa_Huta_v%C3%A1rosr%C3%A9sz,_Lenin_Ac%C3%A9lm%C5%B1vek_%28Huta_im._Lenina%29_Fortepan_101494.jpg)

### 1.1.1. PRACA

- dla chcących budować kombinat i osiedle
- dość dobre zarobki
- ta sama praca dla mężczyzn i kobiet („kobiety na traktory i do hut”)

### 1.1.2. STAL (produkcja związana z wyścigiem zbrojeń)

- niezbędna do produkcji zbrojeniowej (także ze względu na „zimną wojnę”)
- produkcja ok. 1,5 - 3 mln ton stali rocznie

### 1.1.3. ZANIECZYSZCZENIE ŚRODOWISKA

- priorytet to produkcja stali
- wszystko, co przeszkadzało w drodze do uprzemysłowienia było na drugim planie
- brak odpowiednich urządzeń i procedur
- cenzurowanie informacji o skażeniach

## 1.2. NOWE MIASTO / DZIELNICA



Zygmunt Put, Róż (Roses) Avenue, Nowa Huta, Kraków, Poland, [https://commons.wikimedia.org/wiki/File:R%C3%B3%C5%BC\\_%28Roses%29\\_Avenue,\\_Nowa\\_Huta,\\_Krakow,\\_Poland.jpg#/media/File:R%C3%B3%C5%BC\\_\(Roses\)\\_Avenue,\\_Nowa\\_Huta,\\_Krakow,\\_Poland.jpg](https://commons.wikimedia.org/wiki/File:R%C3%B3%C5%BC_%28Roses%29_Avenue,_Nowa_Huta,_Krakow,_Poland.jpg#/media/File:R%C3%B3%C5%BC_(Roses)_Avenue,_Nowa_Huta,_Krakow,_Poland.jpg)

### 1.2.1. SPOŁECZEŃSTWO (związane z formowaniem „nowego człowieka”)

- ukształtowane nie na skutek wielopokoleniowych procesów osadniczych, ale w wyniku planowanego działania
- masowa akcja propagandowa zachęcająca do osiedlenia się w Nowej Hucie
- napływ osadników z całej Polski – najwięcej młodych
- ludzie zostali zebrani w tym samym miejscu i czasie po to, aby zbudować kombinat metalurgiczny oraz miasto, a następnie stać się ich wzorcowym elementem („nowy człowiek”)
- w zamian wymagano bezwzględного posłuszeństwa, działania kolektywnego oraz przewartościowania poglądów zgodnie z obowiązującą doktryną

### 1.2.2. WYWŁASZCZANIE

- inwestycja zlokalizowana na zamieszkałych terenach
- usuwanie mieszkańców siłą
- za żyzne grunty oferowano niskie stawki
- bunt mieszkańców stłumiony siłą

### 1.2.3. MIESZKANIA

- w podobnie zlokalizowanych i wyposażonych blokach stworzono ludziom podobne warunki mieszkaniowe
- dwa pokoje z kuchnią – dostosowane do potrzeb rodziny

#### 1.2.4. INFRASTRUKTURA

- zaopatrzeniowa (sklepy, stołówki przyzakładowe)
- edukacyjna (żłobki, przedszkola, szkoły)
- zdrowotna (ośrodki zdrowia, apteki)
- kulturalna (domy kultury, świetlice, biblioteki, kina, teatr)
- rekreacyjna (place zabaw, boiska, lodowiska, trasy spacerowe, Zalew)
- komunikacyjna (autobusy, tramwaje)
- dużo zieleni

#### 1.2.5. ANTYKRAKÓW

- nowoczesny nowohucianin miał stanowić przeciwagę dla konserwatywnego krakowianina
- między nimi rządzący wykreowali sztuczny konflikt („walka”)
- „stary” Kraków to wielowiekowa historia, zabytki, struktura społeczna o inteligentnym i drobnomieszczańskim obliczu
- Nowa Huta to ziemia zasiedlona przez młodych ludzi, miasto nowoczesne, socjalistyczne w swych założeniach
- oba organizmy splotły się ze sobą i w 1951 r. Nowa Huta została dzielnicą Krakowa

**2. „NOWY CZŁOWIEK”** (związane z formowaniem społeczeństwa nowohuckiego)  
Wzorcowym „nowym człowiekiem” miał być mieszkaniec Nowej Huty.

##### 2.1. CECHY:

- wydajna praca (przodownik)
- zaangażowanie na rzecz społeczeństwa
- uczestnictwo w uroczystościach państwowych
- zaangażowanie w tzw. czyny społeczne
- spędzanie czasu wolnego zgodnie z narzuconym wzorem
- odejście od religii

##### 2.2. NARZĘDZIA ZMIANY ISTNIEJĄCEJ STRUKTURY SPOŁECZNEJ:

- propaganda
- indoktrynacja
- cenzura
- czas wolny według ustalonego porządku
- przekłamania – ukrywanie faktów historycznych (np. Katyń)
- nowa obrzędowość – imprezy szkolne i apele o odgórnie narzuconej tematyce
- media
- szkoła i instytucje oświatowe
- organizacje dziecięce, młodzieżowe i dla dorosłych
- instytucje kulturalne
- zakłady pracy
- organizacje polityczne

##### 2.3. LUDOWŁADZTWO

- nowe elity: lud pracujący miast i wsi – siła sprawcza dokonującej się zmiany
- konstytucja PRL z 22.07.1952 r.
- charakter propagandowy
- w rzeczywistości rządziła partia i I sekretarz PZPR

##### 2.4. PRZYNALEŻNOŚĆ DO PARTII

- monopartyjność
- Polska Zjednoczona Partia Robotnicza
- posłuszeństwo jej działaniom
- awans i lepsze życie uzależnione od przynależności do partii

## 2.5. KULT JEDNOSTKI

- przekonanie o wielkości i nieomyślności rządzącego
- uwielbienie dla rządzącego przejawiane w wieszaniu jego portretów w szkołach i urzędach, noszeniu transparentów z jego podobizną podczas uroczystości, nauce jego życiorysu i wplatania go do edukacji szkolnej, dominacji w kulturze (np. wiersze, portrety, rzeźby, piosenki)

## 2.6. WALKA Z WROGIEM

- bliżej nieokreślona osoba lub grupa osób, które zagrażają państwu i jego obywatelom
- podmiot skupienia energii społeczeństwa (zamiast na sprzeciwie wobec rządzących)
- podmiot, który rządzący obwiniali za trudną sytuację ekonomiczną i napięcia polityczne (nie siebie)

## 2.7. WALKA Z RELIGIĄ

- przeszkadza w budowie socjalizmu i w laicyzacji społeczeństwa
- świecki sposób spędzania czasu wolnego
- świecka obrzędowość w szkołach i urzędach
- usunięcie religii ze szkół
- likwidacja stowarzyszeń religijnych
- prześladowania księży

### 2.7.1. NOWA HUTA – MIASTO BEZ BOGA

- świadome niezaplanowanie miejsca na kościół
- utrudnianie praktyk religijnych

### 2.7.2. WALKA O KRZYŻ (27.04.1960 r.)

- pierwsi mieszkańcy Nowej Huty pochodzili głównie z terenów wiejskich, tradycyjnie religijnych
- żądania budowy kościoła
- budowa małej kaplicy (1952 r.)
- zgoda premiera na budowę kościoła parafialnego (1956 r.)
- odwołanie zgody
- postawienie przez nowohucian drewnianego krzyża w miejscu przeznaczonym na kościół
- usuwanie krzyża zgodnie z nakazem rządzących
- walka w obronie krzyża
- aresztowania nowohucian
- pozostawienie krzyża
- konsekracja „Arki” – pierwszego kościoła nowohuckiego (1977 r.)
- zaangażowanie Karola Wojtyły

## 3. ZIMNA WOJNA

### 3.1. DWA BLOKI

#### 3.1.1. KRAJE DEMOKRACJI LUDOWEJ

- państwa Europy Środkowej i Wschodniej
- uzależnienie od ZSRR
- wojska Układu Warszawskiego
- Rada Wzajemnej Pomocy Gospodarczej (RWPG)

#### 3.1.2. KRAJE DEMOKRATYCZNE

- państwa Europy Zachodniej
- wsparcie USA
- wojska Paktu Północnoatlantyckiego (NATO)
- Europejska Wspólnota Gospodarcza (EWG)

### 3.2. ŻELAZNA KURTYNA

- termin z przemówienia Winstona Churchilla w Fulton (1946 r.)

### 3.3. KONFLIKT

- napięcie militarne bez działań wojennych

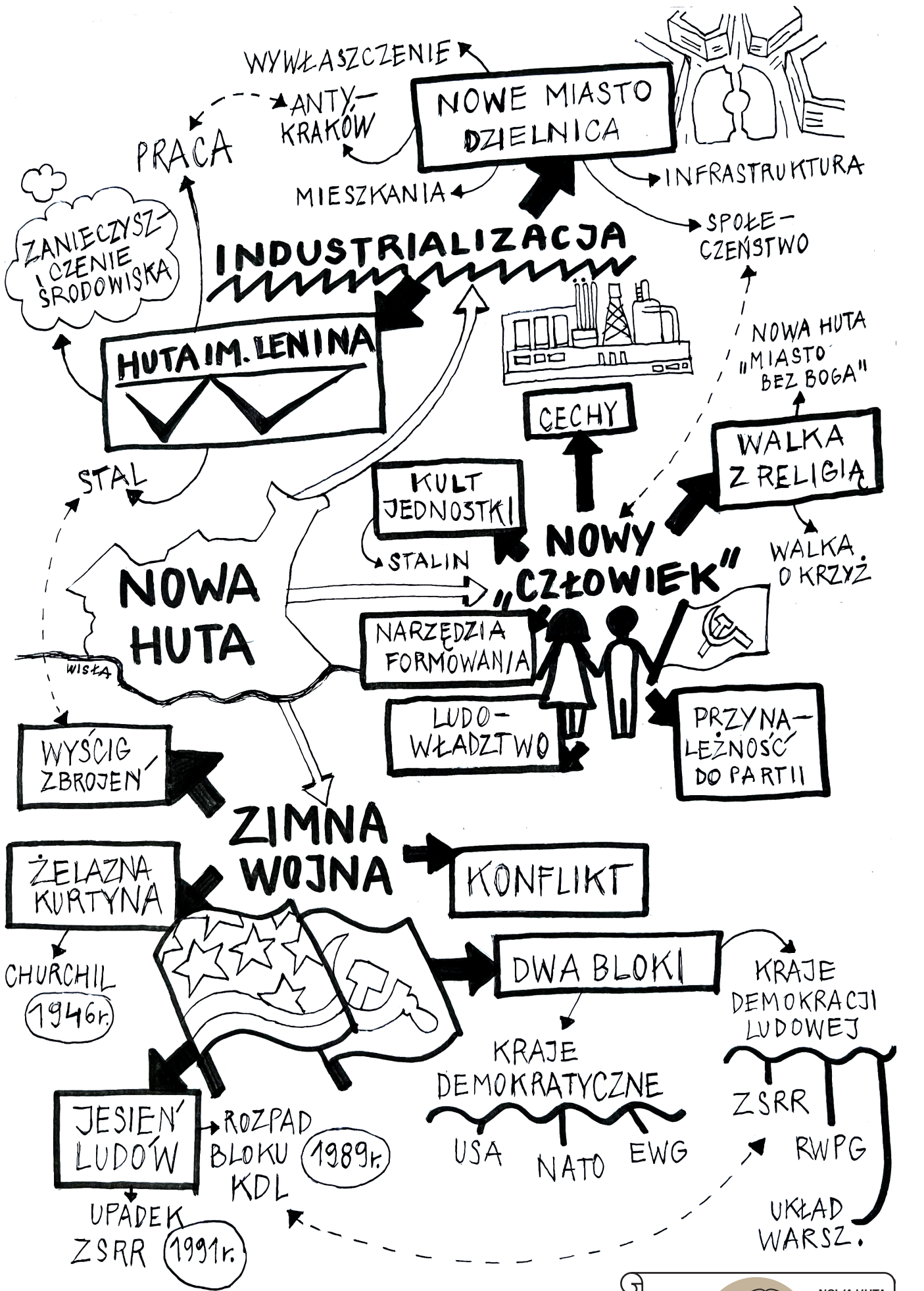
### 3.4. WYŚCIG ZBROJEŃ (związany z produkcją stali)

- walka o opanowanie nie tylko ziemi, ale i podbój kosmosu
- pozyskanie broni atomowej

### 3.5. JESIEŃ LUDÓW

- rozpad bloku państw demokracji ludowej (1989 r.)
- upadek ZSRR (1991 r.)





**HISTORIA  
CZ-PL  
NA PLUS**